



Poirier

Essai éclaircissage conventionnel

2018



Isabelle GENIVET, Fanny CALMELS - Verger de Poisy, Nicolas DROUZY, Maxime COUTURIER - CASMB

I - But de l'essai

Evaluer les performances de deux programmes d'éclaircissage, sur la variété Conférence.

II - Matériel et méthodes

Variété : Conférence

Date de plantation : 2011 (8^{ème} feuille)

Commune : Poisy

Distances de plantation : 4.5 m x 1,5m (1481 arbres/ha)

Forme : Axe

Dispositif : Essai bloc avec 3 répétitions, parcelles élémentaires de 4 arbres.

Application des produits à l'aide d'un pulvérisateur à dos de type Stihl.

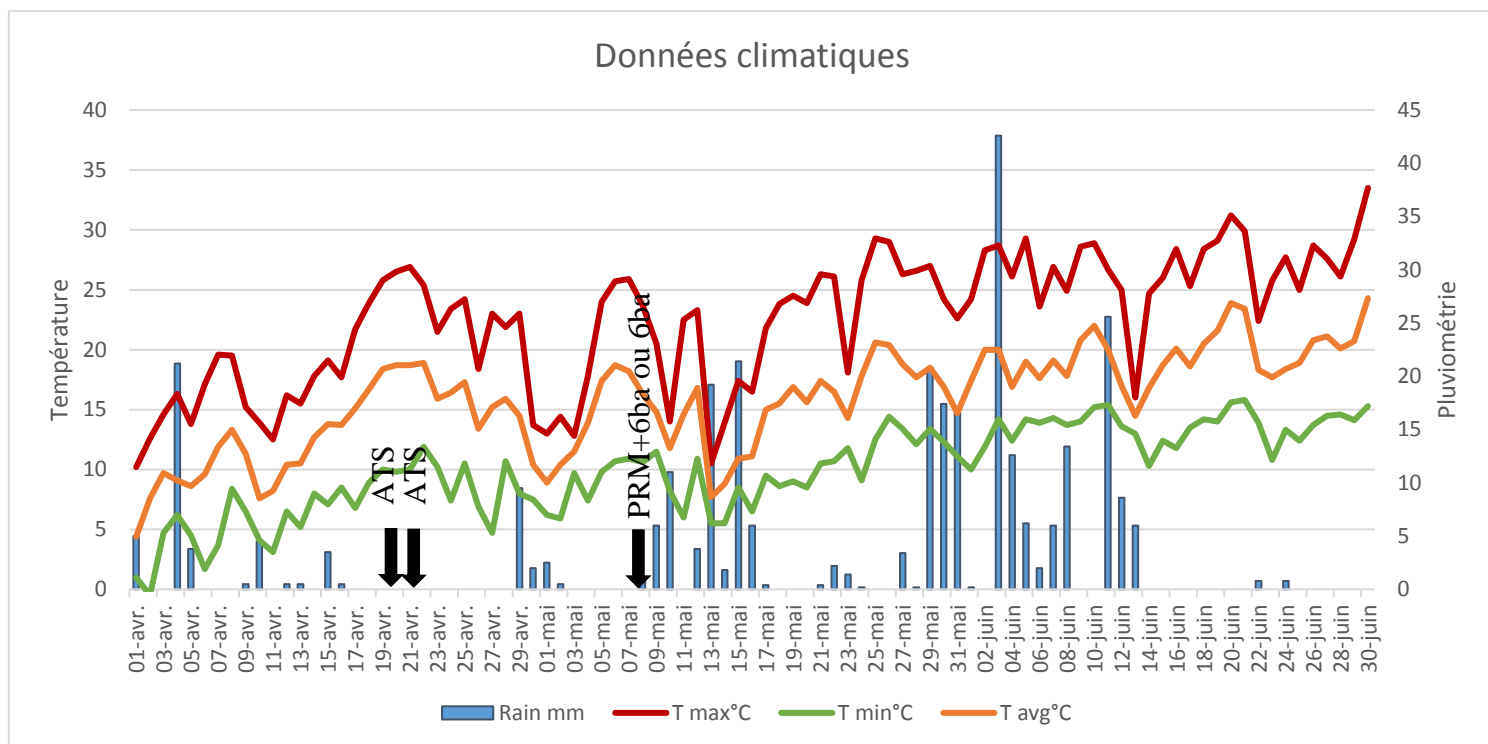
Analyse statistique : test de Newman et Keuls au seuil de 5 %

Modalités	Produits commerciaux	Date	Stade application	Dose/ha	Litrage/ha
TNT	-	-	-	-	-
ATS	Floristar	20/04	30% FO	20 L	750 L
	Floristar	21/04	70% FO	20 L	750 L
	Maxcel	08/05	10-12 mm	7.5 L	500 L
PRM+6ba	PRM 12+Maxcel	08/05	10-12 mm	3 L+7.5 L	500L

Variables observées

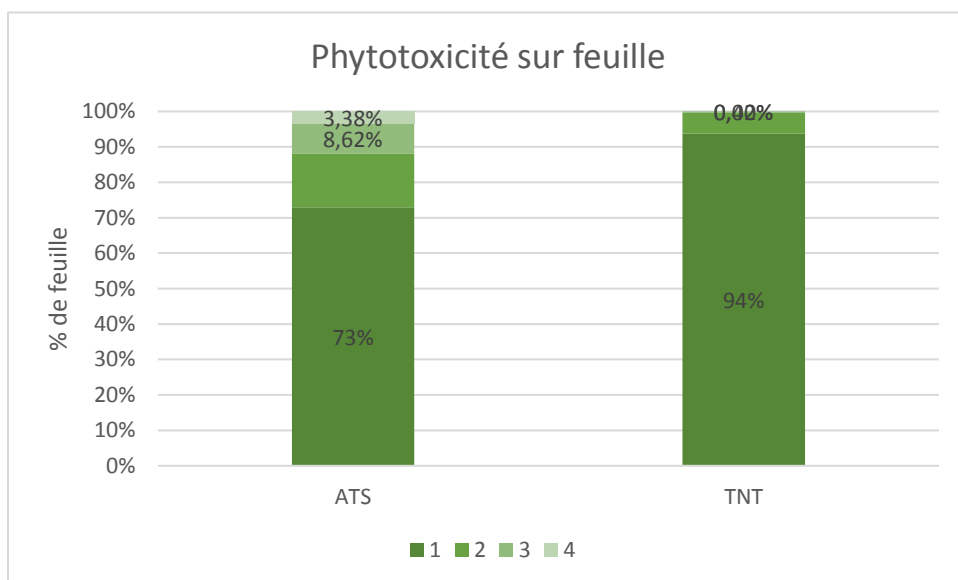
- Taux de floraison : estimé visuellement
- Taux de fructification : notation réalisée sur la totalité de l'arbre après chute physiologique : total fruits fructifiés / corymbes fructifères.
- Taux de corymbes ayant noué : observation réalisée sur la totalité de l'arbre après chute physiologique : nombre de corymbes avec minimum un fruit / corymbes fructifères.
- Eclaircissage manuel : nombre de fruit enlevé
- Récolte : rendement, répartition des fruits par calibre

III – Résultats / Discussion -Conditions climatiques



Les conditions climatiques étaient favorables à l'efficacité des éclaircissant avec des températures maximales dépassant les 25°C.

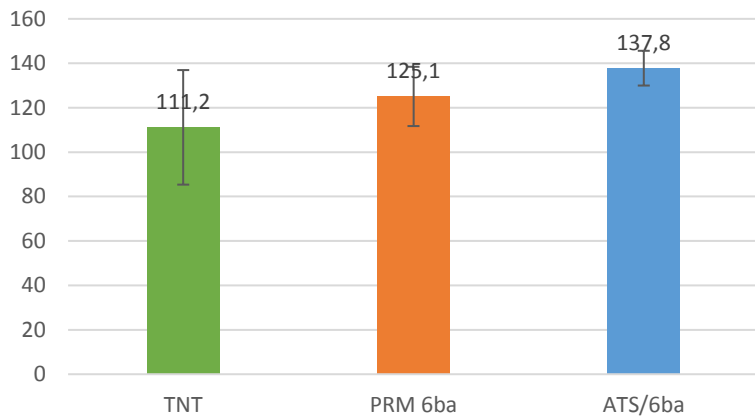
- Phytotoxicité (14/05, ATS+25 j)



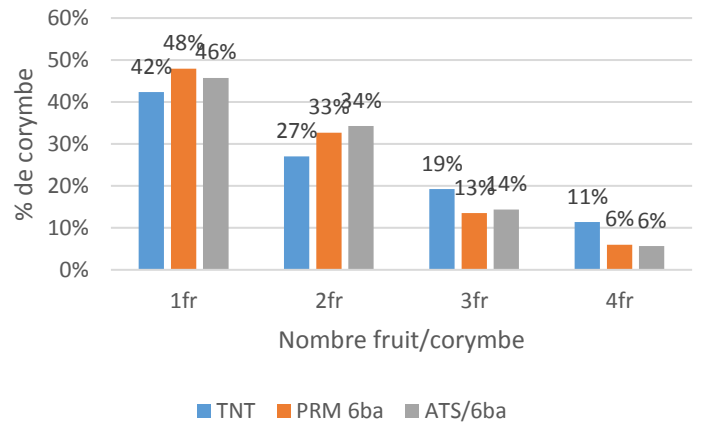
Une légère phytotoxicité est observée avec l'application de deux ATS à la floraison. Elle reste cependant localisée sur le pourtour du limbe. Seul 11% des feuilles présentent une phytotoxicité supérieure ou égale à 3.

-Fructification (1/06, F2+43j)

Taux fructification



Répartition des fruits par corymbe



Tx fructi p=0.572

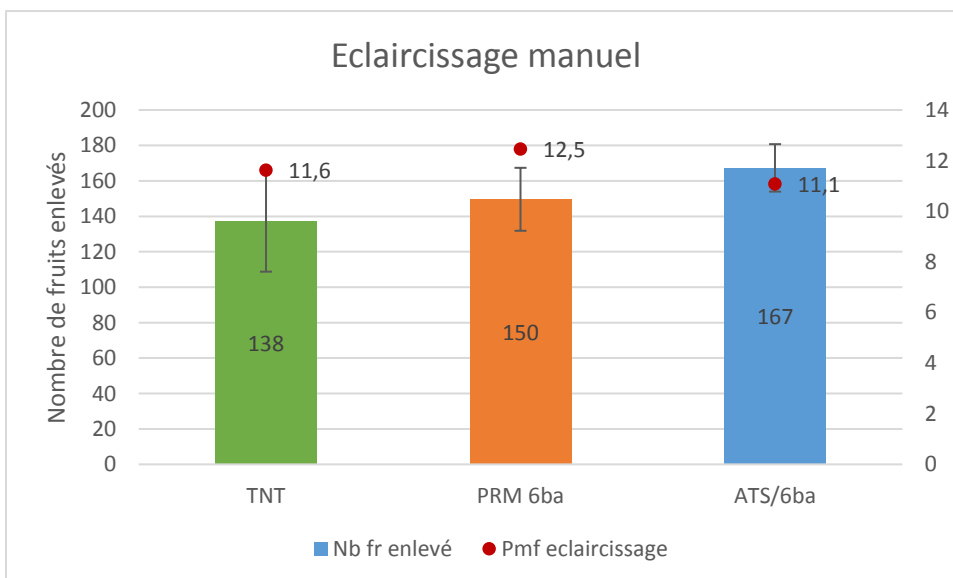
Aucune différence n'est observée à la fructification, les écarts type des témoins sont assez importants.

Les deux programmes éclaircissant n'ont eu aucun impact sur le bois âgé.

La majorité des corymbes (70 à 80%) portent 1 à 2 fruits pour les trois modalités.

-Eclaircissage manuel (12/06, F2+54 j) :

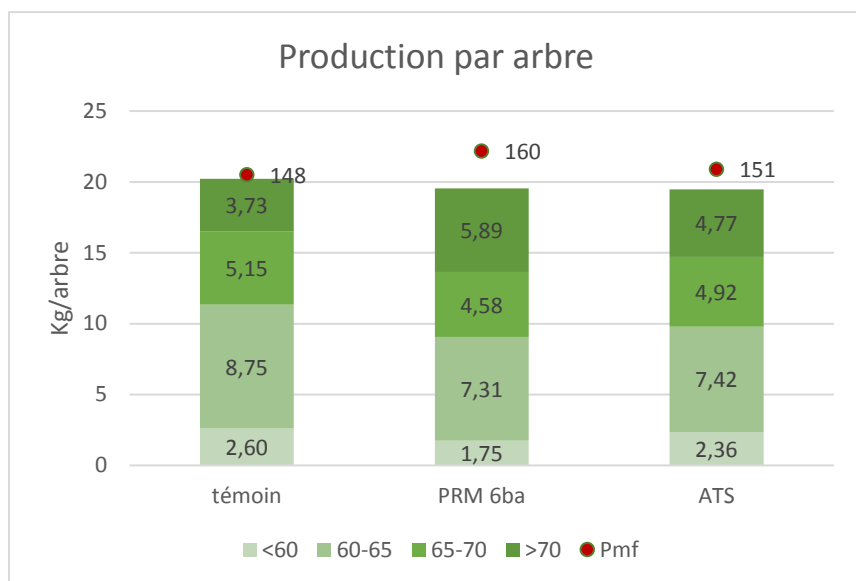
Eclaircissage manuel



Aucune différence n'est observée entre les trois modalités que ce soit au niveau du nombre de fruit enlevé ou au niveau du poids moyen des fruits éclairci manuellement. Les écarts type sont importants pour les arbres témoin.

Nb de fruits enlevés p=0.579 Pmf p=0.159

- Récolte (07/09, F2+171 j) :



Pmf p=0.088

Aucune différence n'est observée entre les trois modalités à la récolte. Les rendements sont proches de 30 T/ha. Les poids moyen des fruits sont équivalents pour les trois modalités. On constate cependant que les 2 programmes éclaircissant ont permis d'accroître légèrement le rendement des fruits ayant un calibre supérieur à 70 mm (de 1.5 à 3T/ha).

IV – Conclusion

Contrairement aux années précédentes, le programme Etéphon+6ba n'a eu aucun impact sur la fructification ou l'éclaircissage manuel. On note uniquement un léger plus à la récolte sur les fruits supérieurs à 70 mm. Le même constat est fait pour le programme intégrant deux ATS à la floraison. Aucun bénéfice n'est observé suite à l'application de cette matière active que ce soit à la fructification ou au moment de l'éclaircissage manuel. Il sera intéressant d'observer le retour à fleur.