



Compte-rendu d'essai

Comportement de Porte greffe Tranche de plantation 2014

CERISIERS

2019

Etoile sur Rhône

Rédacteur : Claire GORSKI, stagiaire Justine Sigaud

Titre de l'essai : Comportement de porte greffe de Cerisiers, tranche 2014

Essai rattaché à l'action n° : 27.2015.03

1. Thème de l'essai

Cet essai a été mis en place en 2014, afin de tester des nouveaux porte-greffes nanisants et semi-nanisants : Sto 1, Sto 2 et Sto 3. Ils sont étudiés en comparaison de Maxma Delbard® 14 ; référence de forte vigueur et Piku 1 ; référence de faible vigueur. Cet essai est réalisé dans le cadre du réseau de la Charte Fruitière Nationale (niveau 1) coordonné par le Ctifl.

2. But de l'essai

Etudier le comportement agronomique d'un nouveau porte-greffe semi-nanisant en comparaison de Mm14 et Piku 1 : les porte greffes Sto 1, Sto 2 et Sto 3.

3. Facteurs et Modalités étudiées

4 modalités sont testées :

	Variété	Porte greffe
Témoin	Sweetearly	Mm14
Témoin	Sweetearly	Piku 1
	Sweetearly	Sto 1
	Sweetearly	Sto 2
Témoin	Feroni	Piku 1
	Feroni	Sto 1
	Feroni	Sto 2
	Feroni	Sto 3

Modalités étudiées

4. Matériel et Méthodes

1. SITE D'IMPLANTATION

L'essai est conduit à la SEFRA, Station d'Expérimentation Fruitière de Rhône Alpes, située dans la Drôme, à Etoile-sur-Rhône.

2. MATERIEL VEGETAL

- Variété : Sweetearly et Feroni
- Porte greffe : Sto 1, Sto 2, Sto 3
- Porte greffe témoin : Mm14, Piku 1

3. DISPOSITIF EXPERIMENTAL

- Essai bloc : 4 répétitions de 1 arbre par modalité
- Arbres conduits en gobelet
- Distances de plantation : 6m x 3 m
- Irrigation par microjets (1 asperseur / arbre)
- Sol : argile = 20 % ; limons = 30 % ; sables = 50 % ; pH = 7,7

4. OBSERVATIONS

1 types d'observations sont effectués :

- **Comportement végétatif des arbres :**

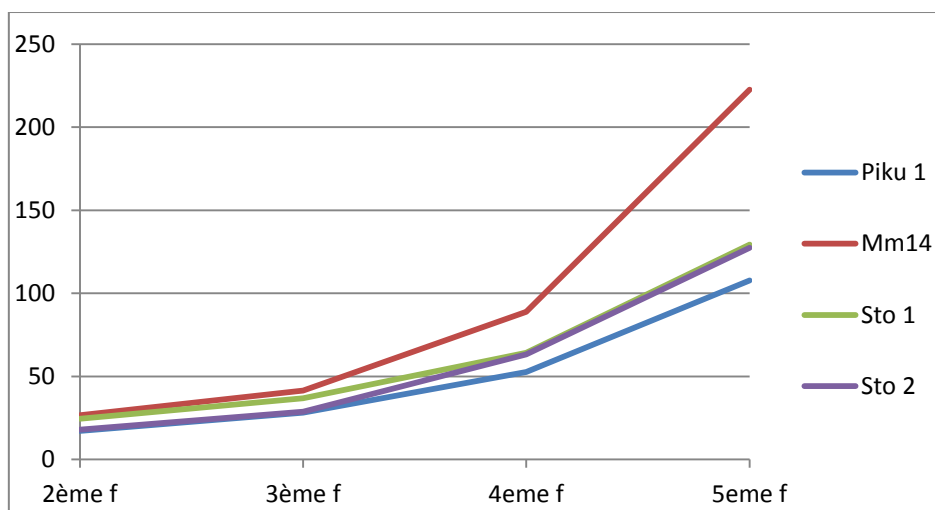
- ✓ Comportement végétatif (notation fin Juillet)
- ✓ Vigueur (mesure de la section de tronc en cm² en fonction de la circonférence à 10 cm du point de greffe) (notation en Septembre)
- ✓ Mortalité et dépérissement d'arbre (note de 0 à 9) (notation en Septembre)

5. Résultats et discussion

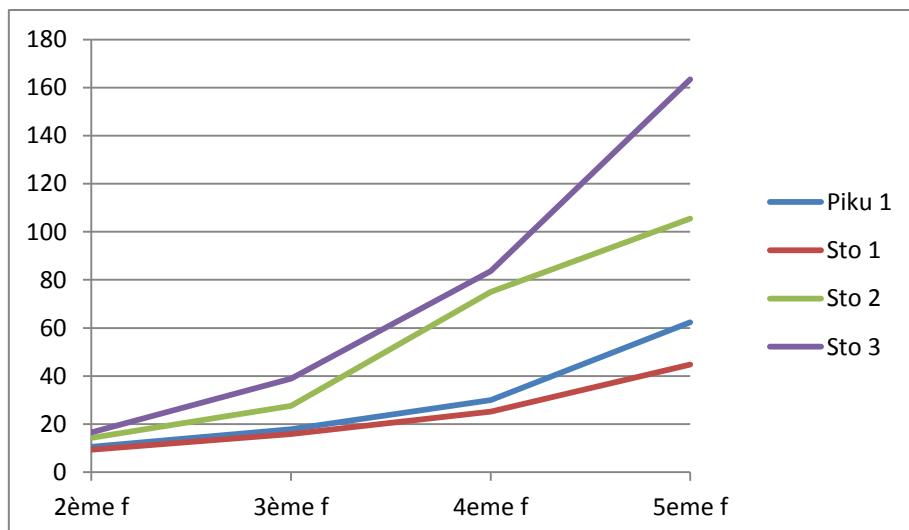
1. VIGUEUR ET ETAT VEGETATIF

Sur la variété Sweet Early, l'état végétatif des porte-greffes est bon sur Mm14 et correct sur les Sto (densité de feuillage moins élevée). Les porte-greffes Sto 1 et Sto 2 sont légèrement plus vigoureux que Piku 1 (environ 120% de la vigueur de Piku1) et deux fois moins vigoureux que Mm14.

Sur la variété Feroni, l'état végétatif est beaucoup moins bon. Le rang semble subir des attaques de campagnol d'une part, mais les symptômes d'écorces grignotées au pied de l'arbre n'ont été vu que sur un arbre dépérissant. Sur les autres arbres dépérissant, ces symptômes ne sont pas visibles. Il y a quelques points de gomme similaire à la bactériose. Il y a donc un arbre sur Sto1 mort à la fin de l'été 2018 et des arbres dépérissants sur Sto 2 (2) et Sto 3 (2). L'écart de vigueur avec Piku 1 est plus marqué sur cette variété. Sto 1 semble être légèrement moins vigoureux mais Sto 2 est à 170% de Piku1 et Sto 3 à 260%.



Vigueur des arbres mesurée à partir de la circonférence des troncs sur SweetEarly (cm²)



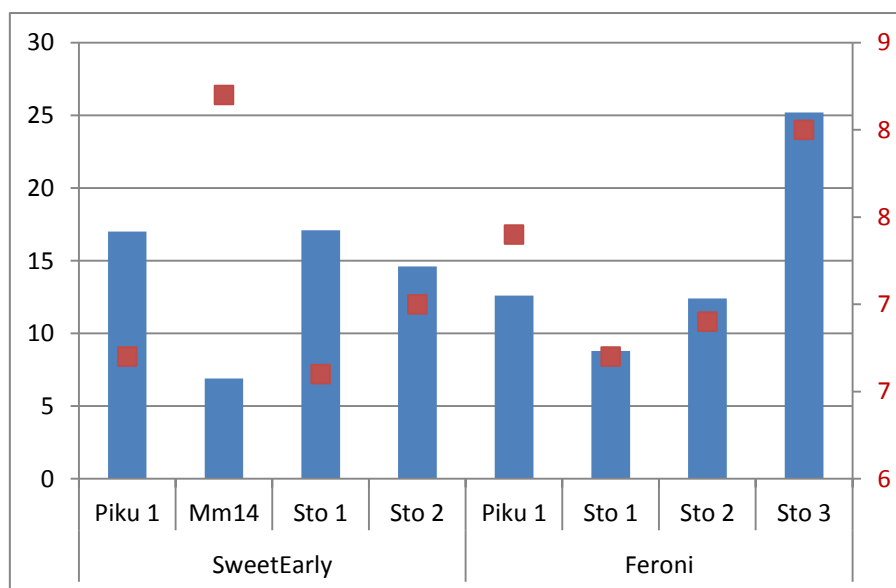
Vigueur des arbres mesurée à partir de la circonférence des troncs sur Feroni (cm²)

2. PRODUCTION ET CALIBRE

2018 est la seconde année de production sur les deux variétés. Les charges sont encore étonnamment très faibles sur Mm14 mais sont maintenues sur les autres portes-greffes, suite à une taille sévère en hiver 2017-2018 afin de relancer la vigueur des arbres.

Sto3 montre encore cette année une charge élevée avec un calibre intéressant sur la variété Feroni (très productive). Ce porte-greffe semble prometteur. Sto 1 et Piku 1 ont une bonne production aussi, Sto1 est similaire à Piku1, moins d'intérêt donc.

Sur SweetEarly, les charges augmentent fortement sur les portes-greffes nanisants et les calibres baissent malgré une limitation de la charge par la taille (calibre entre 6.5 et 7 soit une majorité de cerise en 24). Sto 2 semble maintenir un calibre correct pour cette même charge (majorité 26). Mais Sto1 montre encore une fois peu d'intérêt.



Production et calibre des porte-greffes sur les deux variétés

6. Conclusion

Le comportement de ces porte greffe est à suivre les prochaines années pour avoir d'avantage d'information sur l'état végétatif des arbres, leur vigueur, leur comportement agronomique et leur intérêt économique.

Pour l'instant on note un état végétatif qui se dégradent, hypothèse de campagnol ou bactériose, ou dépérissement du porte-greffe. Sto 2 et 3 sont plus vigoureux que Piku1 et semblent semi-nanisants. Ils ont un fort potentiel de production sur Feroni et un très bon potentiel de charge à ce jour. Sto 1 montre peu d'intérêt, même en conduite en axe, car sa vigueur semble similaire à Piku1 avec un potentiel de calibre moins intéressant.