

## 2019 Poirier

### Essai éclaircissage conventionnel

---

Isabelle GENIVET, Fanny CALMELS - Verger de Poisy, Nicolas DROUZY, Maxime COUTURIER - CASMB

---

#### I - But de l'essai

Evaluer les performances de deux programmes d'éclaircissage, sur la variété Conférence.

#### II - Matériel et méthodes

Variété : Conférence

Date de plantation : 2011 (9<sup>ème</sup> feuille)

Commune : Poisy

Distances de plantation : 4.5 m x 1,5m (1481 arbres/ha)

Forme : Axe

Dispositif : Essai bloc avec 3 répétitions, parcelles élémentaires de 4 arbres.

Application des produits à l'aide d'un pulvérisateur à dos de type Stihl.

Analyse statistique : test de Newman et Keuls au seuil de 5 %

Modalités	Produits commerciaux	Date	Stade application	Dose/ha	Litrage/ha
TNT	-	-	-	-	-
PRM+6Ba	PRM 12+Exilis	22/05	12.8 mm	3L+7.5L	500L/ha
PRM+brévis	PRM 12 + Brevis	22/05	12.8 mm	3L+1.65kg	500L/ha

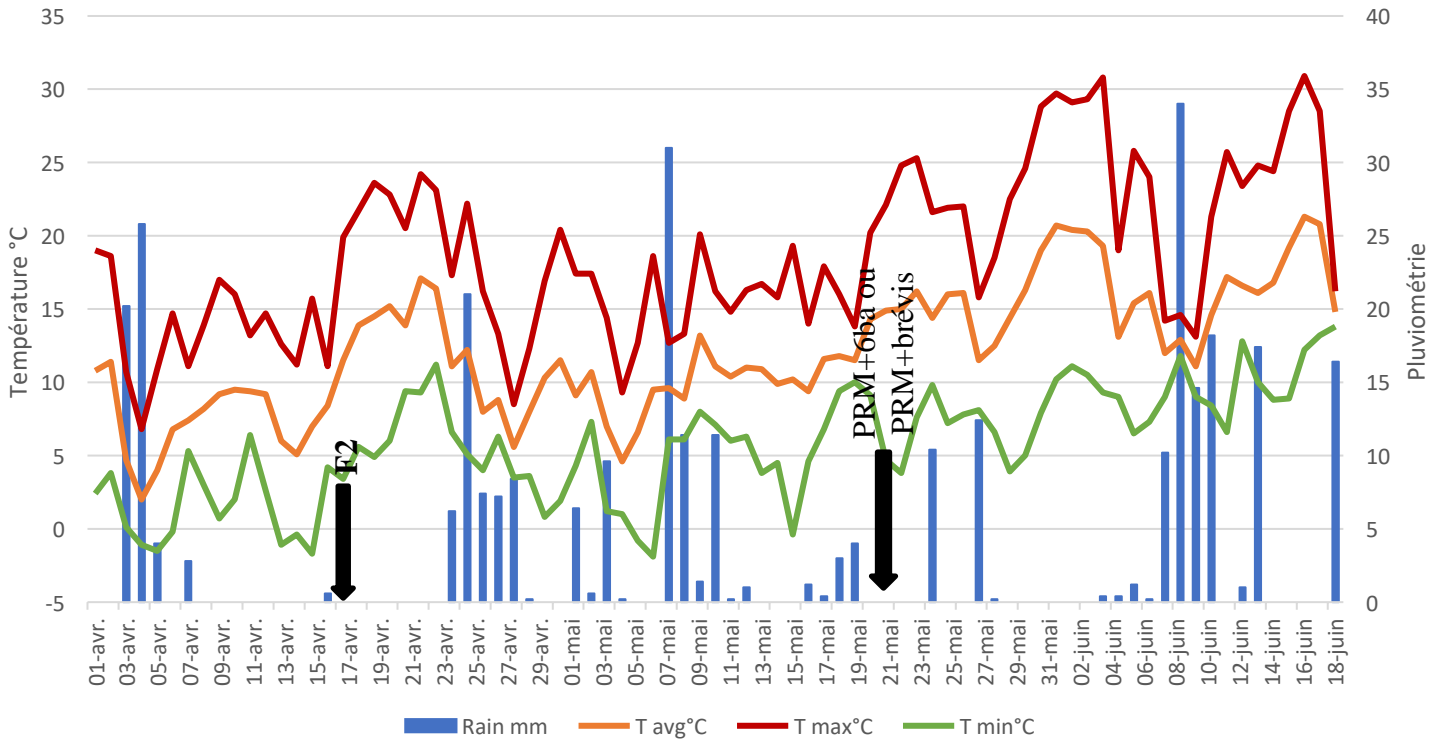
#### Variables observées

- Taux de floraison : estimé visuellement
- Taux de fructification : notation réalisée sur la totalité de l'arbre après chute physiologique : total fruits fructifiés / corymbes fructifères.
- Taux de corymbes ayant noué : observation réalisée sur la totalité de l'arbre après chute physiologique : nombre de corymbes avec minimum un fruit / corymbes fructifères.
- Eclaircissage manuel : nombre de fruit enlevé
- Récolte : rendement, répartition des fruits par calibre

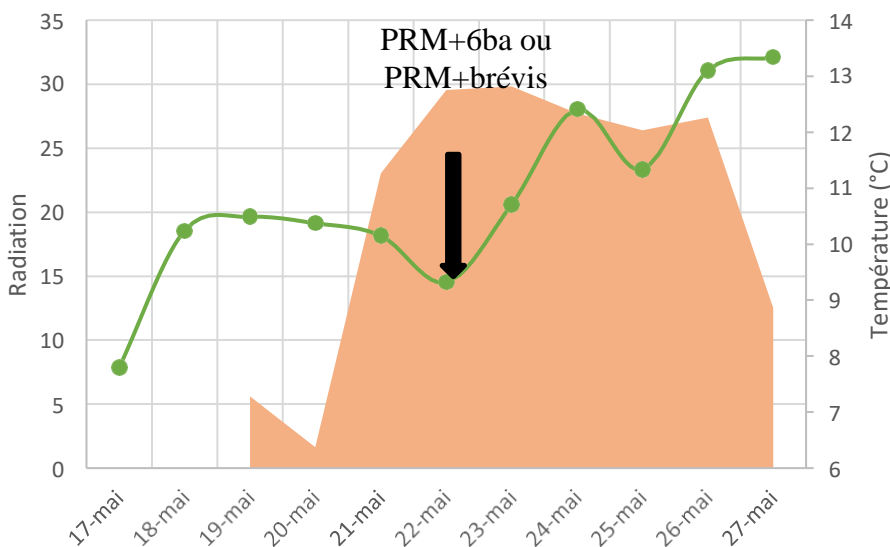
### III – Résultats / Discussion

#### -Conditions climatiques

### Données climatiques



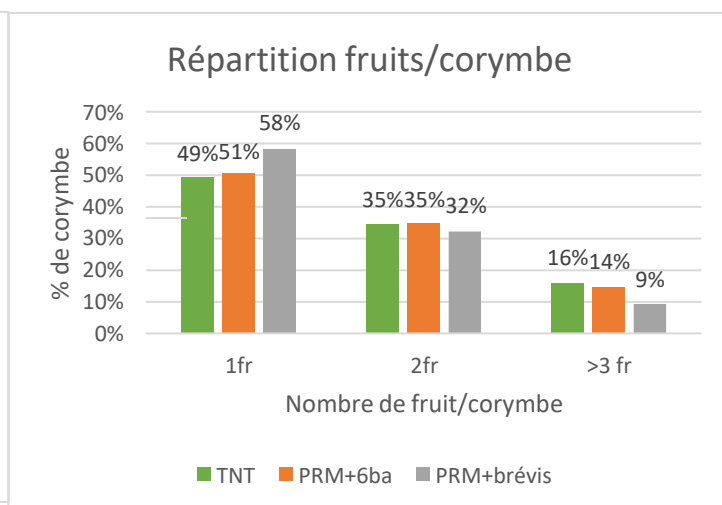
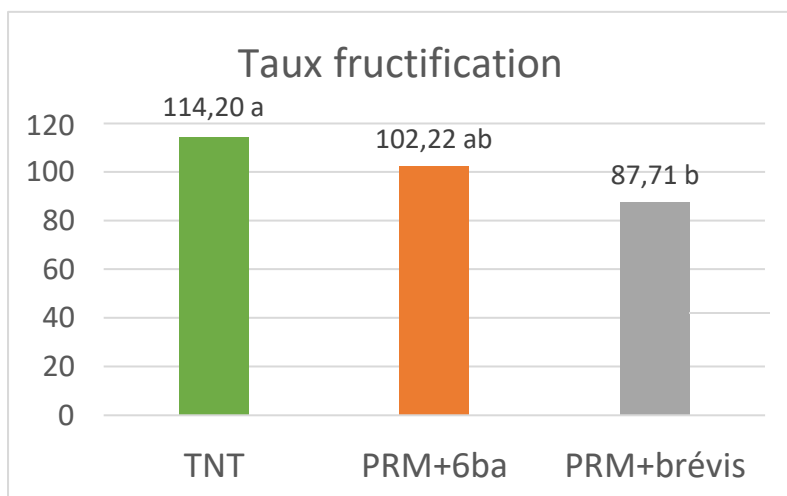
### Températures nocturnes et radiations



Les conditions climatiques étaient plutôt favorables à l'efficacité du mélange PRM+6ba avec des températures maximales dépassant les 20°C le jour de l'application et les 5 jours suivants.

Les conditions semblent plutôt favorables à l'efficacité du Brévis également avec des températures nocturnes en augmentation les jours suivant l'application.

## -Fructification (1/06, F2+46j)



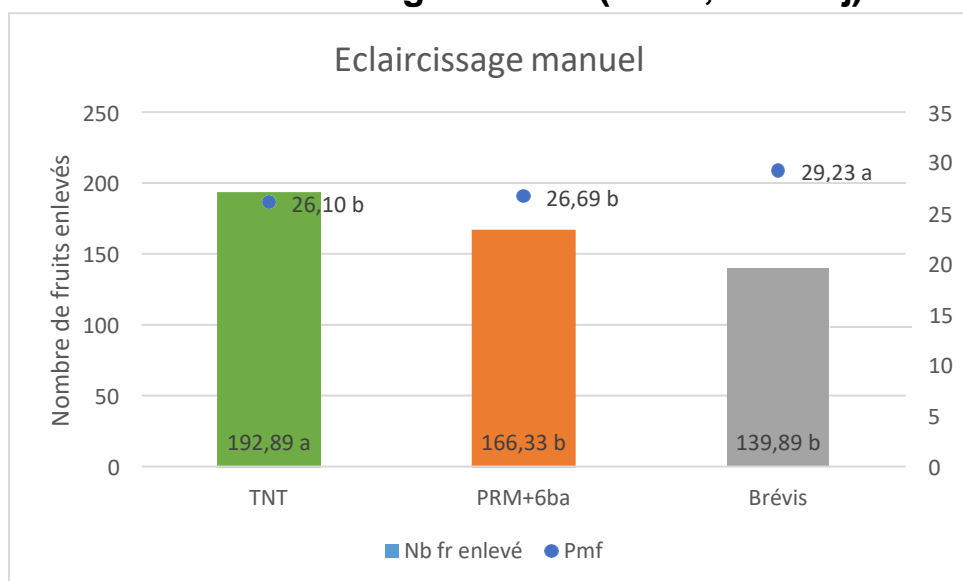
Tx fructi p= 0.028

Modalités	Nombre de fruits fructification	Nombre de corymbes fructification	% corymbes fructifiés
TNT	399.4 a	233.4	65.76
PRM+6Ba	357 a	215.5	61.27
PRM+brévis	306.8 b	200.8	57.12
Proba	0.001	0.087	

Le programme PRM+Brévis permet de réduire le taux de fructification de 23% par rapport au témoin. Avec ce programme, près de 60% des corymbes portent 1 fruit.

Le programme PRM+6ba n'a pas d'efficacité significative par rapport au témoin. La moitié des corymbes des modalités PRM+6ba et témoin portent 1 fruit.

## -Eclaircissage manuel (12/06, F2+57 j) :

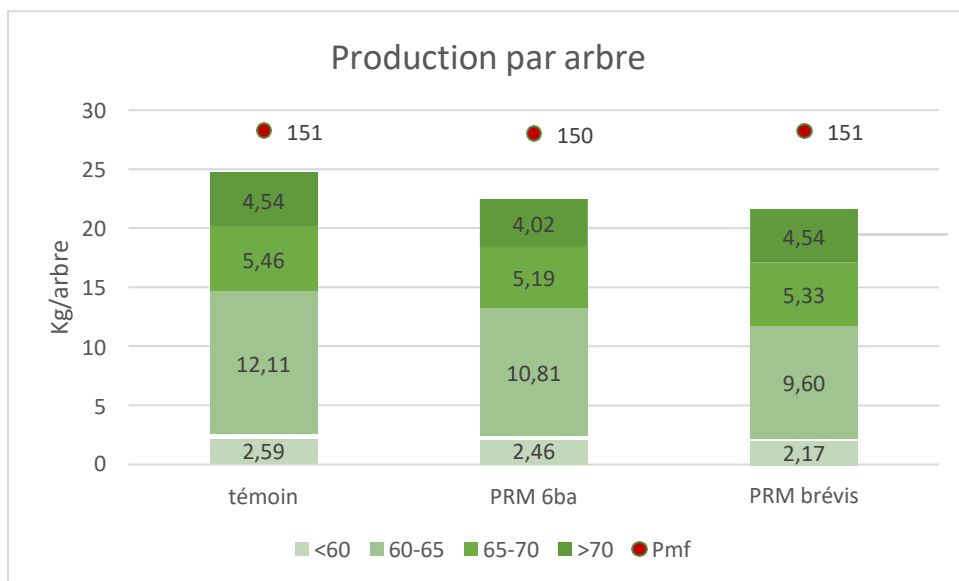


Nb de fruits enlevés p=0.008

Pmf p=0.025

Seul le programme PRM+brévis permet de réduire de façon significative le temps d'éclaircissage manuel. De plus les fruits ont déjà un calibre plus important que ceux des deux autres modalités à cette période.

## - Récolte (03/09, F2+140 j) :



Aucune différence n'est observée entre les trois modalités que ce soit au niveau du poids récolté ou au niveau des répartitions par calibre.

Pmf p=962

## IV – Conclusion

Dans les conditions pédo-climatiques de 2019, seul le mélange PRM+Brévis présente une efficacité à la fructification (23.1%) et à l'éclaircissage (27.5%) par rapport au témoin. Le temps d'éclaircissage est réduit d'autant ce qui est recherché sur une variété comme Conférence. Cette efficacité n'a pas permis d'améliorer le calibre des fruits à la récolte. Le programme PRM+6ba ne présente aucune différence significative par rapport au TNT malgré les conditions climatiques favorables à la 6ba que ce soit au niveau fructification, éclaircissage ou récolte.

Avec le soutien financier de :