



## Compte-rendu d'essai

---

### Comportement de Porte greffe NI Tranche de plantation 2013

### CERISIERS

2018

Etoile sur Rhône

---

Rédacteur : Claire GORSKI, Stagiaire Justine Sigaud  
Titre de l'essai : Comportement de porte greffe de Cerisiers, tranche 2013

Essai rattaché à l'action n° : 27.2015.03

---

## 1. Thème de l'essai

Cet essai a été mis en place en 2013, afin de tester un nouveau porte-greffes semi-nanisants originaire de Russie : Krymsk 6 (K6). Il est étudié en comparaison de Maxma Delbard® 14 ; référence de forte vigueur. Cet essai est réalisé dans le cadre du réseau de la Charte Fruitière Nationale (niveau 1) coordonné par le Ctifl.

---

## 2. But de l'essai

Etudier le comportement agronomique d'un nouveau porte-greffe semi-nanisant en comparaison de Mm14 : le porte greffe Krymsk 6.

### 3. Facteurs et Modalités étudiées

---

4 modalités sont testées :

	Variété	Porte greffe
Témoin	Sweetearly	Mm14
	Sweetearly	K6
	Feroni	K6

Modalités étudiées

### 4. Matériel et Méthodes

---

#### 1. SITE D'IMPLANTATION

L'essai est conduit à la SEFRA, Station d'Expérimentation Fruitière de Rhône Alpes, située dans la Drôme, à Etoile-sur-Rhône.

#### 2. MATERIEL VEGETAL

- Variété : Sweetearly et V3467
- Porte greffe : K6
- Porte greffe témoin : Mm14

#### 3. DISPOSITIF EXPERIMENTAL

- Essai bloc : 4 répétitions de 1 arbre par modalité
- Arbres conduits en gobelet
- Distances de plantation : 6m x 3 m
- Irrigation par microjets (1 asperseur / arbre)
- Sol : argile = 20 % ; limons = 30 % ; sables = 50 % ; pH = 7,7

#### 4. OBSERVATIONS

3 types d'observations sont effectués :

**- A la récolte : Observation des qualités agronomiques :**

- ✓ Date de récolte
- ✓ Productivité (note / 10)
- ✓ Production (kg/arbre)
- ✓ Poids moyen du fruit

**- Comportement végétatif des arbres :**

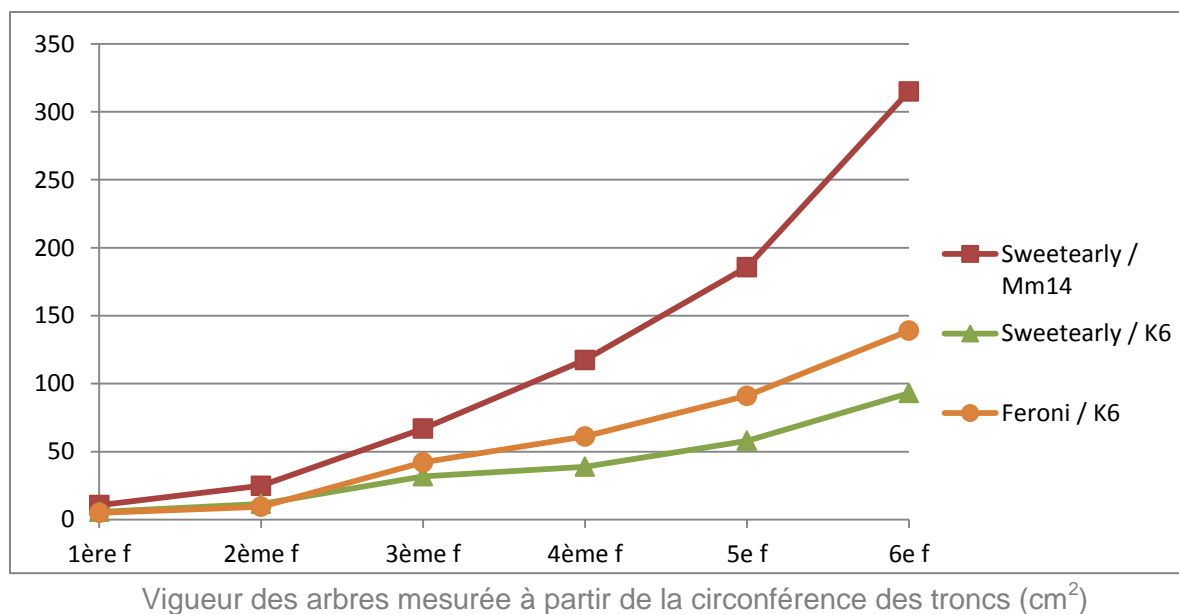
- ✓ Comportement végétatif (notation fin Juillet)
- ✓ Drageonnement : nombre de drageons/ arbre (notation en Juillet)
- ✓ Vigueur (mesure de la section de tronc en cm<sup>2</sup> en fonction de la circonférence à 10 cm du point de greffe) (notation en septembre)
- ✓ Mortalité et dépérissement d'arbre (note de 0 à 9) (notation en Septembre)

## 5. Résultats et discussion

### 1. VIGUEUR DES ARBRES ET ETAT VEGETATIF

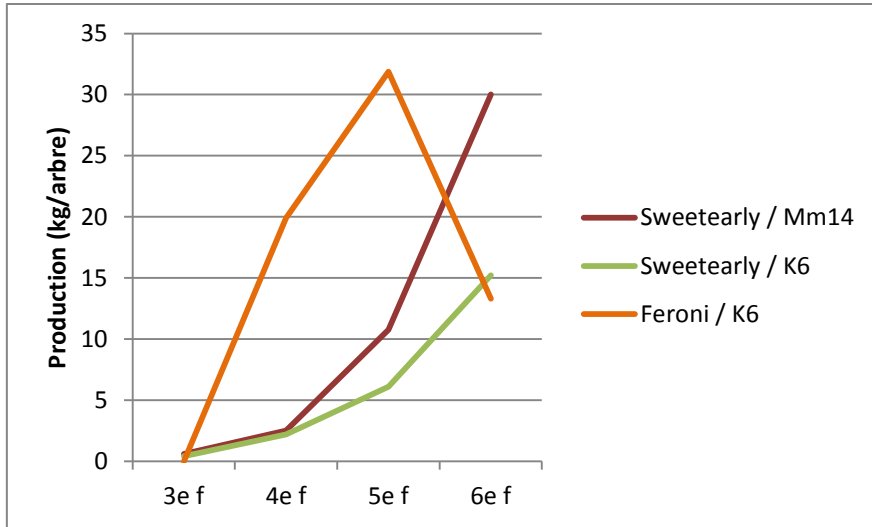
Concernant la vigueur, K6 est bien moins vigoureux que Mm14. K6 est globalement à 30% de la vigueur du Mm14.

Au niveau de l'état végétatif, il est correct sur les deux porte-greffes. Cependant, on observe des chutes prématurées du feuillage sur K6 et des feuilles jaunissant, ainsi qu'un dégarnissement sur le haut des branches. La variété SweetEarly étant sensible au stress climatique, cette année chaude a amplifié les symptômes. K6 semble plus sensible que Mm14.

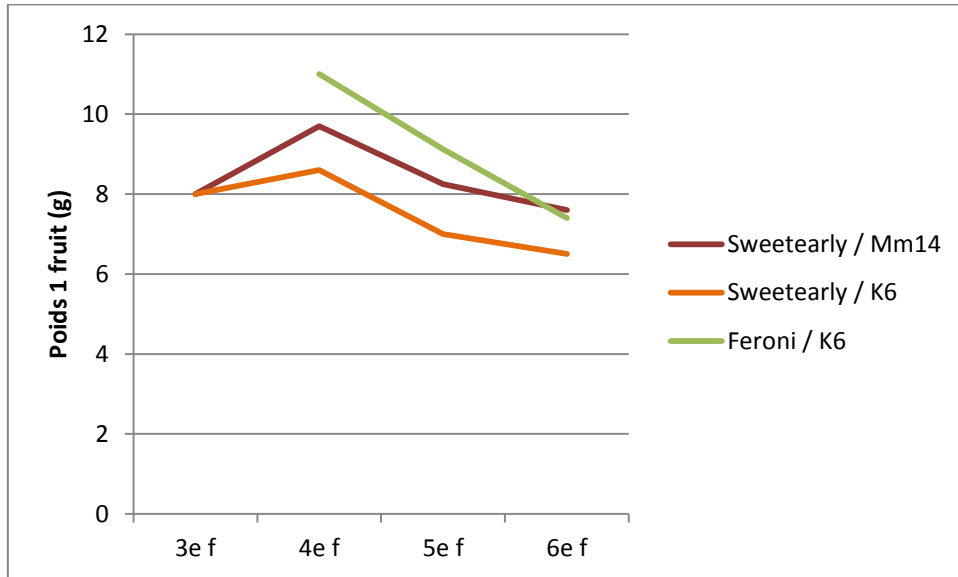


### 2. PRODUCTIVITE

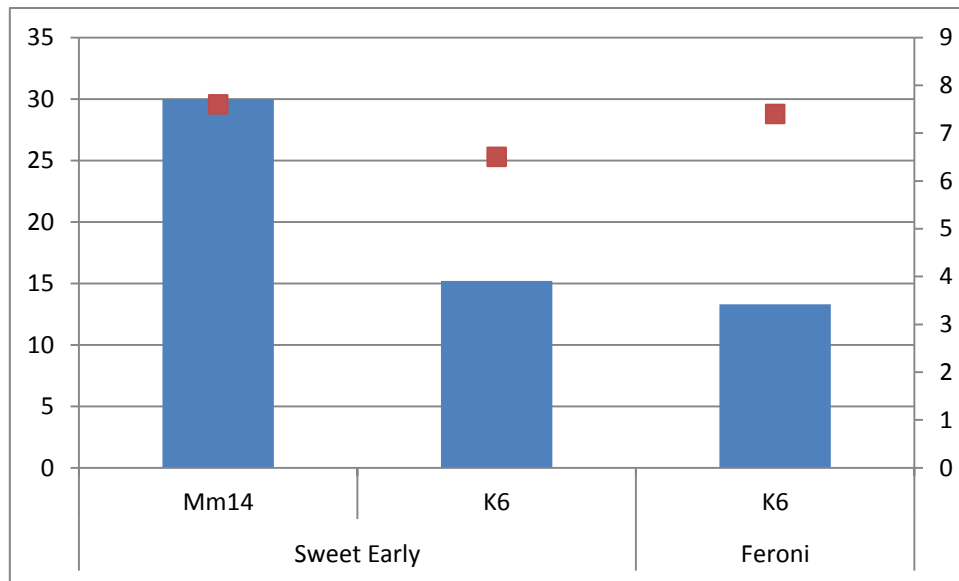
La mise à fruit débute en 3<sup>ème</sup> feuille avec une très faible quantité sur les 2 porte greffe.



Evolution de la charge par PG depuis la mise à fruit



Evolution du calibre par PG depuis la mise à fruit



Charge et calibre des arbres sur les porte-greffes en 2018

La récolte reste plus importante sur Mm14 que sur K6 pour SweetEarly. Le calibre est également légèrement inférieur sur K6.

Feroni étant une variété très productive, l'association avec le K6 est impressionnante. La charge a chuté par rapport à l'année dernière. Le calibre est satisfaisant.

La productivité relative (en %) correspond à l'écart de productivité entre le porte greffe K6 et la référence Mm14 (pour une variété donnée). La productivité correspond au rapport entre la production cumulée et la vigueur de l'année n-1.

K6 a une productivité de 175% par rapport à Mm14 sur SweetEarly.

## 6. Conclusion

Le démarrage des arbres est bon. En 6<sup>ème</sup> feuille on conserve l'écart de vigueur observé jusque-là : K6 est moins vigoureux que Mm14 sur SweetEarly. L'état végétatif est moins bon sur K6 / SweetEarly avec une dégradation du feuillage plus précoce et des symptômes de stress climatiques plus prononcées. Concernant les critères de production, une très légère différence est visible en 6<sup>ème</sup> feuille.

Les observations sont poursuivies pour apporter des informations sur le comportement végétatif des arbres, leur vigueur, l'intérêt agronomique et économique du porte greffe.